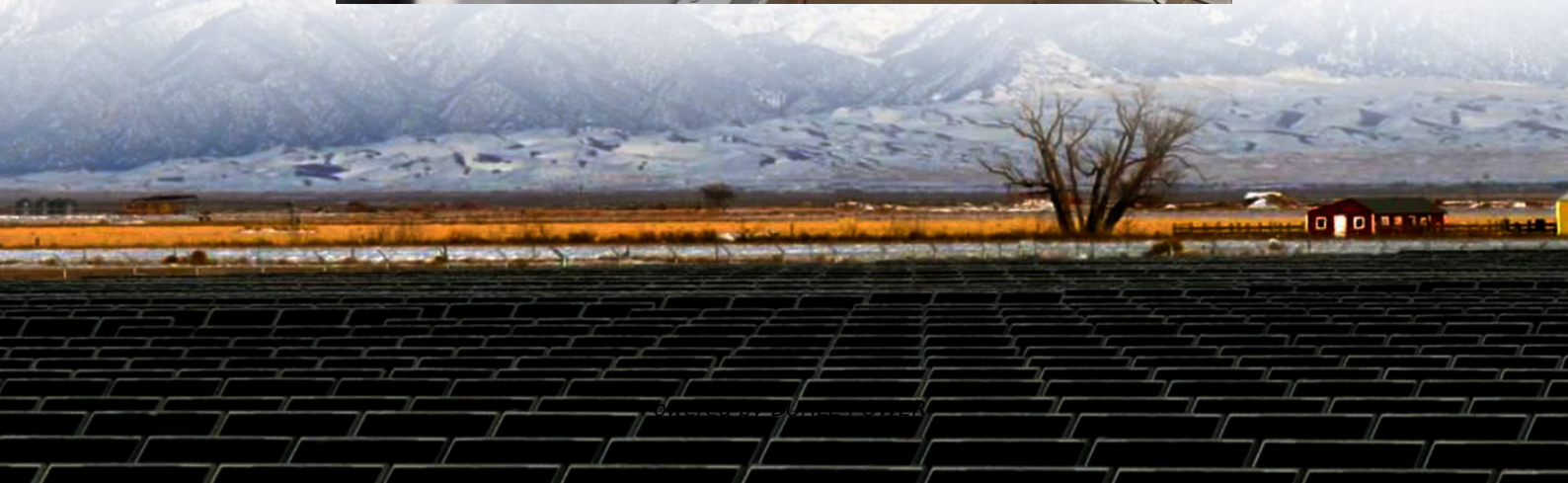
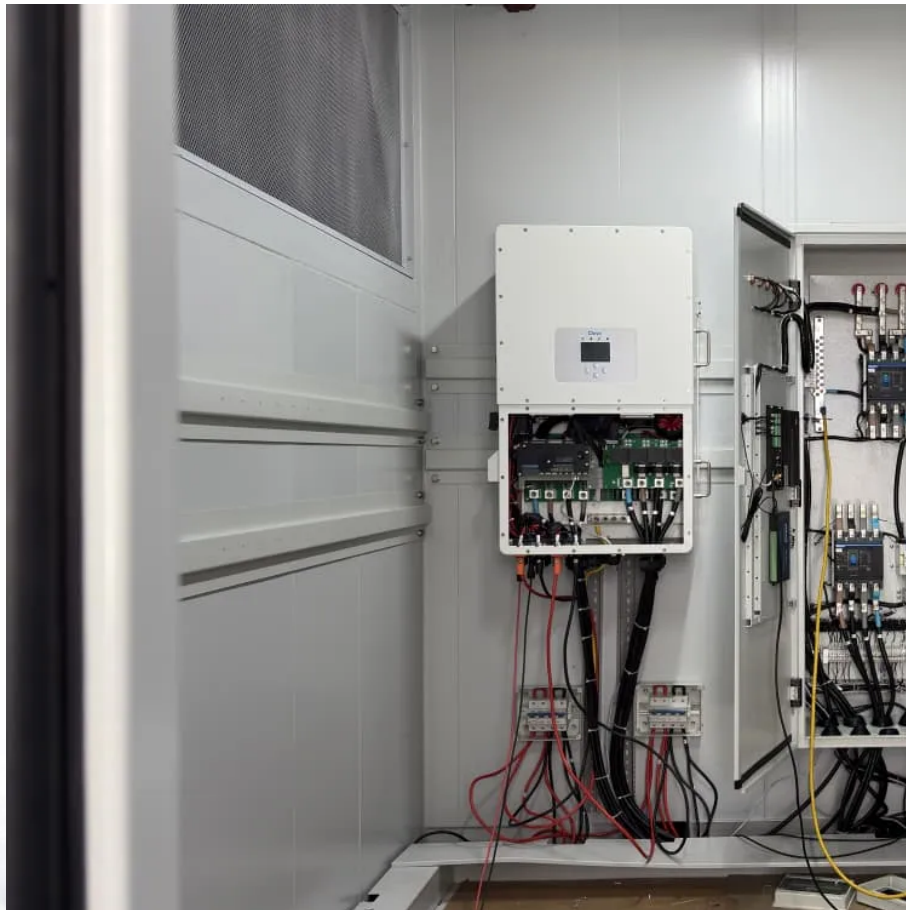


Nouakchott outdoor communication power supply BESS platform





Nouakchott outdoor communication power supply BESS platform



Tankanzeige

Mar 4, 2004 · Das zweite "unnormale" beim HZJ ist, dass wenn ich den Allrad ausschalte (elekropneumatisch) passiert erst nichts. Nach einer kurzen Fahrtstrecke tuts einen Schlag im ...

[Mauretanien - Krater Tenoûmer - Ghallaouiya - Erg Amatlich](#)

Apr 30, 2022 · Von Nouakchott über Atar führte mich die Strecke auf der ehemaligen Etappe der Dakar 2004 über Jraif, Pass Ouarardra, Chreirik am Fort Aghreijit vorbei nach Tourine, dann ...



[Mauritanie Erg Ouarâne / Rocher de Makhrouga](#)

Jan 30, 2022 · Hallo Leute, bin wieder zurück von einer wundervollen Reise. Die Durchquerung der El Majaba el Koubra (Erg Ouarâne) war erfolgreich, laut Gendarmarie in Tich...



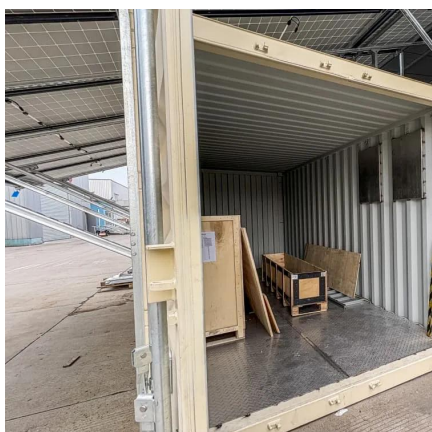
[Weihnachtstour Mauretanien 2021 / Vom Tagant ins Adrar](#)

Dec 26, 2021 · Von Nouakchott über die Route de l'Espoir, Aleg, Sangrafa, Moudjeria nach Nbeika. Kurz hinter Nbeika wurde die Asphaltstraße verlassen und der Weg führte Richtung ...



[Benzin in Mauretanien](#)

6 days ago · Hi, wir wollen in den nächsten Wochen mit unserem GRJ78 ja nach Mauretanien. Und wir sind ja auch nicht die ersten, die dort Benzin tanken müssen. Bisher hab...



[Weihnachtsausflug ins Adrar / Akchâr](#)

Jan 1, 2023 · Moin Buschtaxler, hoffe das ihr alle gut ins neue Jahr gekommen seid und wünsche schöne, pannenfreie Touren. Ich komme gerade von einem kleinen Weihnachtsaus...



[Reise von Mauretanien nach Europa 4/5-2023](#)

Sep 19, 2023 · Liebe Buschtaxler es ist mal wieder Zeit für eine Veränderung, es werden die Zelte in Nouakchott abgebaut und wir verlassen Mauretanien. Begleitet werden wir...





Hilfe Hinterachse HZJ75 Mali

Jul 11, 2018 · Hallo zusammen, wir bräuchten Hilfe bei unserer Hinterachse am HZJ75. Wir haben eine Full-Floating Achse mit Steckachsen hinten. Die Steckachsen werden mit der



Motor startet nicht

Ich musste Wilfried alleine ziehen lassen und auf der normalen Straße nach Nouakchott fahren. Dort gab es wieder Addblue. Fazit: Durch den höheren Schwefelgehalt wurde wesentlich mehr ...

Contact Us

For technical specifications, project proposals, or partnership inquiries, please visit:
<https://bukhobuhle.co.za>

Scan QR Code for More Information



<https://bukhobuhle.co.za>